



Surveillance de la qualité de l'air en région Centre

Zones sensibles

Région Centre

Base : inventaire des émissions 2005

Avril 2011

Lig'Air - Surveillance de la qualité de l'air en région Centre

3 rue du Carbone - 45 100 ORLEANS

Tél : 02.38.78.09.49 - Fax : 02.38.78.09.45 - Courriel : ligair@ligair.fr - Site internet : www.ligair.fr

Zones sensibles en région Centre

Introduction

Les zones sensibles présentées dans ce document ont été définies conformément aux critères établis par le Laboratoire Central de Surveillance de la Qualité de l'Air (LCSQA) "Méthodologie de définition des zones sensibles. Décembre 2010". Cette méthodologie a été testée et validée sur la région Centre.

La définition des zones sensibles en région Centre a été basée sur les critères relatifs aux oxydes d'azote, donc à la pollution de proximité, puisqu'aucun dépassement en particules en suspension n'a été observé sur notre région. Elle est fondée sur l'inventaire des émissions de NO_x calculé par Lig'Air pour l'année de référence 2005. Les mailles de fortes émissions sont délimitées selon un premier critère de surémission de 15 t/an par rapport à la moyenne nationale. La sensibilité propre des territoires à la pollution atmosphérique est considérée en limitant la sélection aux mailles habitées et à celles contenant des espaces naturels protégés.

Enfin une commune est dite sensible si :

- 1- Elle contient ou recoupe deux mailles sensibles (une maille si petite commune)
- 2- Elle contient ou recoupe une maille sensible et est adjacente à une commune sélectionnée en 1 (les communes avec un émetteur industriel isolé sur une seule maille sont exclues de ce critère)

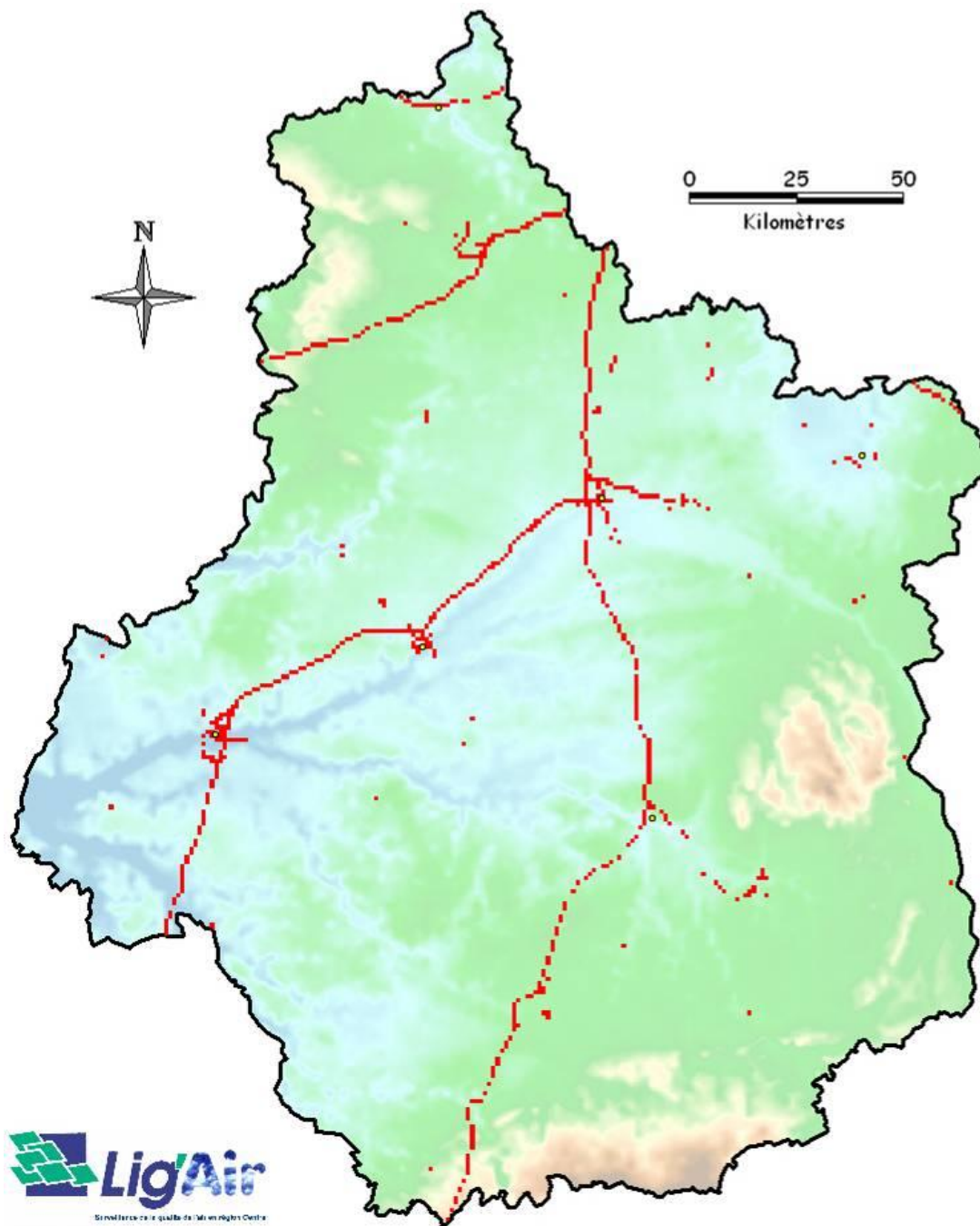
Le présent document décrit étape par étape la détermination des zones sensibles jusqu'à la cartographie régionale de ces zones. Les communes dites sensibles sont regroupées à la fin de ce document dans des tableaux départementaux.

Détermination des zones sensibles en région Centre

Etape 1 : sélection des mailles :

A partir du cadastre total des émissions, ne sont sélectionnées que les mailles kilométriques dont les émissions en NO_x sont supérieures à la moyenne nationale majorées de 15 t/an soit 17 tonnes par an (critère de surémission de NO_x). Le critère de « vallée encaissée » n'a pas eu à être appliqué pour la région Centre.

Ceci donne la carte suivante regroupant 654 mailles sur l'ensemble de la région (soit 1,7 % de la surface de la région). La grande majorité de ces mailles est localisée autour des grands axes routiers. Des mailles contenant des sites industriels peuvent aussi être concernées.



Carte 1 : Mailles dont l'émission de NOx est supérieure d'au moins 15 t/km²/an à la moyenne nationale

Etape 2 : sélection des mailles sensibles :

Parmi les mailles précédemment sélectionnées, ne doivent être prises en compte que celles :

Incluant des zones habitées.

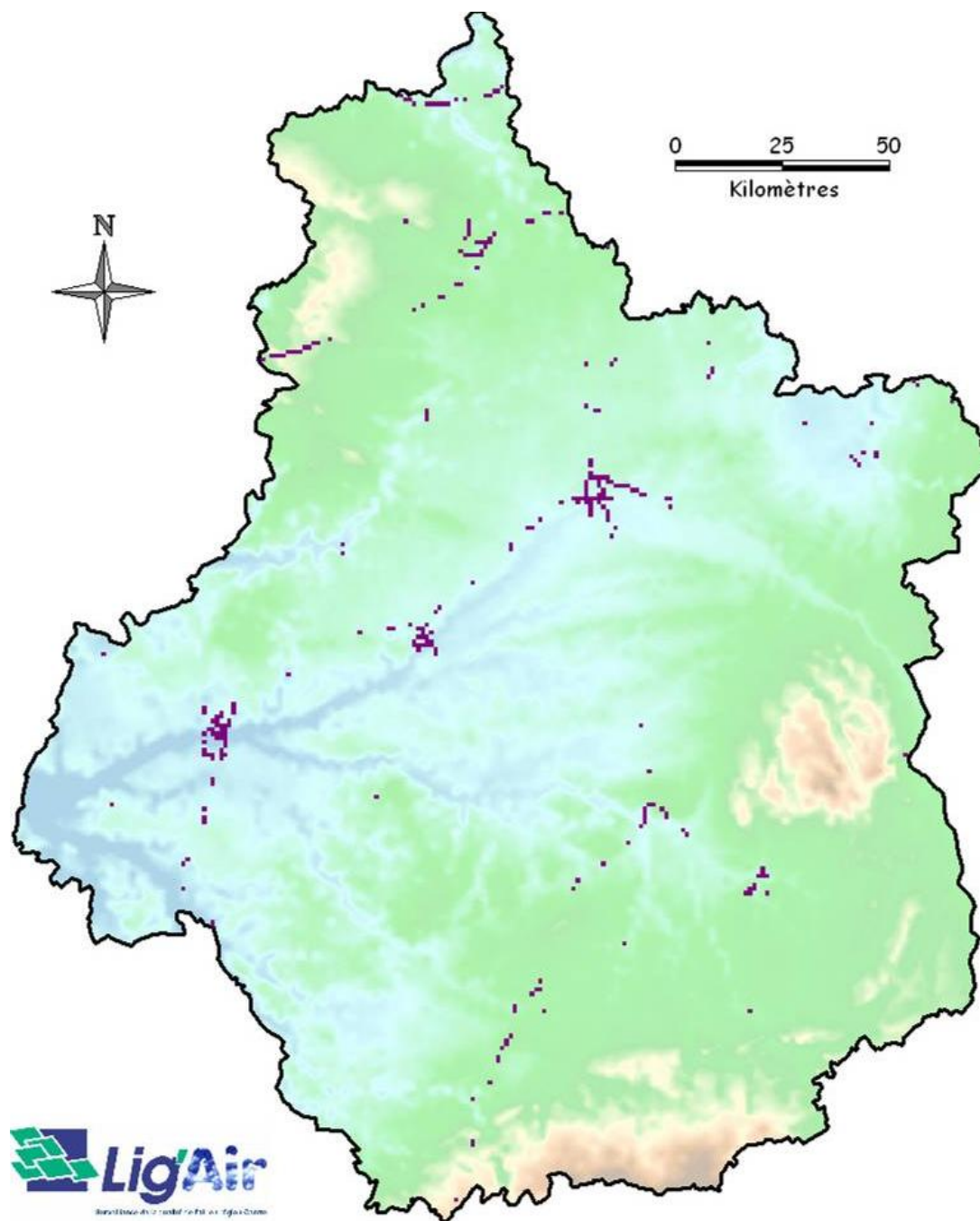
Et/ou incluant un espace naturel protégé.

Par espace naturel protégé, il est entendu :

- Les espaces de **protection de biotope**

- Les **réserves naturelles nationales** (en région Centre, il en existe 3 de taille inférieure à 5 000 ha)
- Les **parcs nationaux** mais il n'y en a pas en région Centre ;
- Les **parcs naturels régionaux** (3 pour la région Centre).

Il en résulte 278 mailles dites sensibles (soit 0,7 % de la surface de la région Centre).



Carte 2 : Mailles dites sensibles

Etape 3 : sélection des communes sensibles :

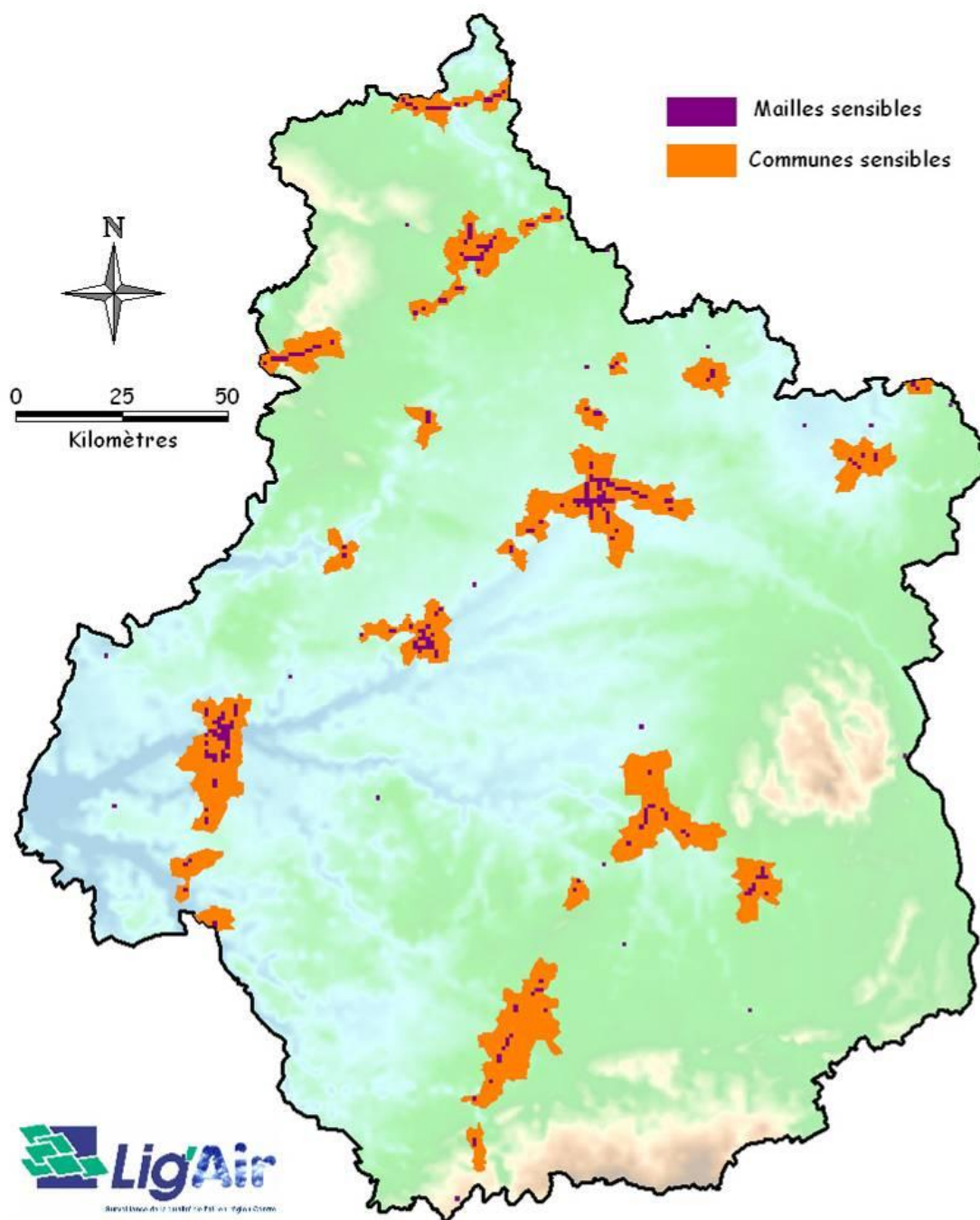
Une commune est dite sensible si elle vérifie l'un des trois critères suivants :

Elle contient ou recoupe au moins deux mailles sensibles.

Elle contient ou recoupe deux mailles au maximum dont l'une au moins est sensible.

Elle contient ou recoupe une maille sensible et est adjacente à une commune sélectionnée selon la condition 1 ou 2.

Ainsi 141 communes répondent à ces critères, soit 2 724 km² et une population de 1 125 848 habitants (Source Insee 2006) (voir détail dans le tableau et la carte ci-dessous). Ces communes sensibles représentent 6,9 % du territoire et regroupe 44,9 % de la population de la région Centre.



Carte 3 : Délimitation des communes sensibles en fonction des mailles sensibles qu'elles recourent ou contiennent

Département	Nom commune	Code insee	Superficie (km ²)	Population (2006)
18	ALLOUIS	18005	38,35	909
18	BOURGES	18033	68,29	72919
18	FOECY	18096	14,64	2112
18	MASSAY	18140	41,97	1443
18	MEREAU	18148	20,52	2203
18	SAINT-DOULCHARD	18205	25,54	9349
18	SAINT-HILAIRE-DE-COURT	18214	11,52	747
18	TROUY	18267	23,7	3921
18	VIERZON	18279	74,71	28797
18	VIGNOUX-SUR-BARANGEON	18281	22,79	2080

Tableau 1 : Communes sensibles dans le Cher

Département	Nom commune	Code insee	Superficie (km ²)	Population (2006)
28	AMILLY	28006	19,31	1971
28	AUTHON-DU-PERCHE	28018	15,74	1299
28	BEAUMONT-LES-AUTELS	28031	22,04	542
28	BETHONVILLIERS	28038	12,04	136
28	BLANDAINVILLE	28041	13,69	263
28	BLEURY	28042	8,03	468
28	BROUE	28062	12,1	904
28	CHAMPAGNE	28069	2,97	232
28	CHAMPHOL	28070	5,54	3490
28	CHAMPSERU	28073	15,26	312
28	LA CHAPELLE-DU-NOYER	28075	14,11	1198
28	CHARBONNIERES	28080	20,18	263
28	CHARTRES	28085	16,96	41588
28	CHATEAUDUN	28088	28,51	14445
28	CHERISY	28098	12,02	1845
28	LE COUDRAY	28110	6,02	3755
28	DREUX	28134	24,39	33435
28	EPEAUTROLLES	28139	9,58	174
28	ERMENONVILLE-LA-GRANDE	28141	11,87	325
28	FONTENAY-SUR-EURE	28158	14,21	830
28	GASVILLE-OISEME	28173	9,17	1204
28	GELLAINVILLE	28177	12,41	482
28	GOUSSAINVILLE	28185	12,09	817
28	LEVES	28209	7,28	4520
28	LOUVILLIERS-EN-DROUAIS	28216	3,62	196
28	LUCE	28218	5,84	16449
28	LUIGNY	28219	16,52	407

Département	Nom commune	Code insee	Superficie (km ²)	Population (2006)
28	LUISANT	28220	4,48	7115
28	MAINVILLIERS	28229	11,94	10620
28	MIERMAIGNE	28252	10,7	222
28	MIGNIERES	28253	12,81	773
28	MORANCEZ	28269	9,04	1594
28	MOULHARD	28273	10,24	156
28	NOGENT-LE-PHAYE	28278	16,19	1322
28	POISVILLIERS	28301	10,44	342
28	POUPRY	28303	11,73	102
28	SAINT-BOMER	28327	17,16	198
28	SAINT-REMY-SUR-AVRE	28359	13	3720
28	SERVILLE	28375	6,18	358
28	TOURY	28391	17,36	2660
28	VERNOUILLET	28404	12,31	11986
28	VERT-EN-DROUAIS	28405	9,68	1071
28	YMERAY	28425	7,01	580

Tableau 2 : Communes sensibles dans l'Eure-et-Loir

Département	Nom commune	Code insee	Superficie (km ²)	Population (2006)
36	BAZAIGES	36014	19,13	240
36	CELON	36033	15,81	379
36	CHATEAUROUX	36044	25,62	49659
36	COINGS	36057	31,3	881
36	DEOLS	36063	32,46	8964
36	LUANT	36101	29,67	1391
36	LE POINCONNET	36159	45,24	5799
36	SAINT-MARCEL	36200	16,82	1727
36	SAINT-MAUR	36202	70,66	3490
36	TENDU	36219	42,61	551
36	VATAN	36230	30,56	2051
36	VELLES	36231	62,77	871

Tableau 3 : Communes sensibles dans l'Indre

Département	Nom commune	Code insee	Superficie (km ²)	Population (2006)
37	BALLAN-MIRE	37018	29,19	7732
37	CHAMBRAY-LES-TOURS	37050	18,76	10792
37	DESCARTES	37115	36,85	3963
37	JOUE-LES-TOURS	37122	32,55	36863
37	MAILLE	37142	13,5	626
37	LA MEMBROLLE-SUR-CHOISILLE	37151	7,26	3103
37	METTRAY	37152	9,61	1992
37	MONTBAZON	37154	6,47	4039
37	MONTS	37159	28,19	7153
37	NOTRE-DAME-D'OE	37172	7,94	3550
37	NOYANT-DE-TOURAINE	37176	14,89	833
37	PARCAY-MESLAY	37179	13,78	2404
37	LA RICHE	37195	8,64	9771
37	ROHECORBON	37203	15,59	3275
37	SAINT-AVERTIN	37208	12,98	14378
37	SAINT-CYR-SUR-LOIRE	37214	13,42	16870
37	SAINTE-MAURE-DE-TOURAINE	37226	40,94	4049
37	SAINT-PIERRE-DES-CORPS	37233	11,25	16065
37	SORIGNY	37250	44,41	2168
37	TOURS	37261	33,27	140252
37	VEIGNE	37266	26,9	6016
37	VILLEPERDUE	37278	12,42	934

Tableau 4 : Communes sensibles dans l'Indre-et-Loire

Département	Nom commune	Code insee	Superficie (km ²)	Population (2006)
41	AREINES	41003	5,31	830
41	BLOIS	41018	37,65	50704
41	LA CHAUSSEE-SAINT-VICTOR	41047	7,34	4201
41	FOSSE	41091	10,43	989
41	HERBAULT	41101	13,61	1293
41	MENARS	41134	4,29	639
41	SAINTE-ANNE	41200	4,35	364
41	SAINT-DENIS-SUR-LOIRE	41206	12,13	901
41	SAINT-GERVAIS-LA-FORET	41212	9,27	3556
41	SAINT-LUBIN-EN-VERGONNOIS	41223	17,38	720
41	THEILLAY	41256	93,91	1294
41	VENDOME	41269	24,04	17708
41	VILLEBAROU	41276	9,2	2599
41	VILLERABLE	41287	15,8	507
41	VILLERBON	41288	17,01	776
41	VINEUIL	41295	22,66	7143

Tableau 5 : Communes sensibles dans le Loir-et-Cher

Département	Nom commune	Code insee	Superficie (km ²)	Population (2006)
45	AMILLY	45004	40,32	12339
45	ARTENAY	45008	21,59	1689
45	LE BARDON	45020	12,7	889
45	BEAUGENCY	45028	16,76	7815
45	LE BIGNON-MIRABEAU	45032	12,09	265
45	BOIGNY-SUR-BIONNE	45034	6,49	2146
45	BONDAROY	45038	7	400
45	CERCOTTES	45062	24,69	1075
45	CHAINGY	45067	21,84	3412
45	CHALETTE-SUR-LOING	45068	13,08	13392
45	LA CHAPELLE-SAINT-MESMIN	45075	9,04	9465
45	CHECY	45089	15,11	8027
45	CHEVRY-SOUS-LE-BIGNON	45094	8,26	227
45	DADONVILLE	45119	18,85	2076
45	DONNERY	45126	22,69	2347
45	FLEURY-LES-AUBRAIS	45147	10,11	21696
45	GIDY	45154	25,06	1530
45	HUISSEAU-SUR-MAUVES	45167	37,5	1661
45	INGRE	45169	22,66	8128
45	MARDIE	45194	17,33	2602
45	MEUNG-SUR-LOIRE	45203	20,13	6256
45	MONTARGIS	45208	4,38	16701
45	OLIVET	45232	23,31	21634
45	ORLEANS	45234	27,69	116256
45	PANNES	45247	22,02	3222
45	PITHIVIERS	45252	6,69	9054
45	PITHIVIERS-LE-VIEIL	45253	34,52	1940
45	SAINT-CYR-EN-VAL	45272	46,76	3326
45	SAINT-DENIS-DE-L'HOTEL	45273	23,96	2779
45	SAINT-JEAN-DE-BRAYE	45284	13,63	19187
45	SAINT-JEAN-DE-LA-RUELLE	45285	6,15	16815
45	SAINT-JEAN-LE-BLANC	45286	6,52	8479
45	SAINT-PRYVE-SAINT-MESMIN	45298	10,13	5515
45	SARAN	45302	20,05	15851
45	SEMOY	45308	7,68	2993
45	VILLEMANDEUR	45338	9,35	6609
45	VILLORCEAU	45344	10,79	1047
45	VIMORY	45345	27,16	1099

Tableau 6 : Communes sensibles dans le Loiret